



Projekt ERDOL 3

Wariant E8X12_L_2535_BD_OS_E_A_JK_BPV_T3_BDK



Konfiguracja

Projekt ERDOL 3	222 900 zł brutto
Wersja Lewa (salon po lewej stronie)	W cenie projektu
Rodzaj dachu/Poddasze użytkowe Dwuspadowy z poddaszem użytkowym – kąt nachylenia 35 stopni	28 500 zł brutto
Okna/światliki dachowe Bez okien/światlików dachowych	W cenie projektu
Typ okien Okna standardowe	W cenie projektu
Elewacja Styropian, siatka i klej	W cenie projektu
Pakiet kolorystyczny - okna (kolor zewnątrz), drzwi, podbitka Antracyt	4 200 zł brutto
Dwustronny kolor okien Nie	W cenie projektu
Instalacja fotowoltaiczna Bez instalacji fotowoltaicznej	W cenie projektu
Transport i montaż Strefa 3 - podkarpackie, lubelskie, lubuskie, kujawsko-pomorskie	13 900 zł brutto
W sumie	269 500 zł brutto (2 073 zł za m²)

Informacje

Projekt domu ERDOL 3 o powierzchni 82 m² (130 m² w wersji z poddaszem użytkowym) został stworzony tak, aby budynek zapewnił swoim mieszkańcom wygodne i przestronne wnętrza, w których znajdzie się miejsce na wszystko, czego potrzeba. Zastosowane w nim nowoczesne technologie i ekologiczne rozwiązania, sprawiają, że jest to dom energooszczędny, który funkcjonuje w harmonii z naturą. Do budowy wykorzystuje się drewno KVH stanowiące podstawę całej konstrukcji. Odpowiednio dobrane materiały izolacyjne sprawiają, że dom chroniony jest przed stratami ciepła.

Istnieje możliwość wykorzystania spiżarni jako pomieszczenie techniczne z wejściem od strony wiatrołapu – wszystkie nasze budynki mają w ścianie od strony wiatrołapu przygotowane miejsce montażu drzwi, które można wstawić po usunięciu płyt zamykających przejście.

Projekt ERDOL 3 w wybranej konfiguracji posiada dach dwuspadowy z poddaszem użytkowym o kącie nachylenia 35 stopni oraz wyposażony jest w stolarkę okienną PVC firmy EUROCOLOR SYNEGO na profilu marki REHAU o szerokości 80mm w kolorze antracytowym. Montowane drzwi zewnętrzne to drzwi firmy WIKĘD model 26h, ościeżnica Optimum Termo z szybą reflex.

Co zawiera wybrana konfiguracja

Po stronie Wykonawcy

1. Projekt budowlany
2. Prefabrykowane ściany zewnętrzne z przygotowanymi peszlami pod instalację elektryczną, ociepleniem styropianem, siatka i klej
3. Prefabrykowane ściany wewnętrzne parteru z przygotowanymi peszlami pod instalację elektryczną
4. Konstrukcja więźarowa dachu – bez zamykania/wycieplenia stropu i dachu oraz bez materiału do tych prac
5. Pokrycie dachowe – dachówka betonowa Brass, kolor antracyt
6. Rynny Galeco - 2 rury spustowe
7. Montaż elementów prefabrykowanych
8. Stolarka okienna 3-szybowa wraz z montażem, kolorystyka zgodnie z wybraną opcją z konfiguratora
9. Drzwi wejściowe wraz z montażem, kolorystyka zgodnie z wybraną opcją z konfiguratora
10. Montaż pokrycia dachowego i orywnowania
11. Transport i montaż w obrębie województwa podkarpackiego, lubelskiego, lubuskiego i kujawsko-pomorskiego

Po stronie Inwestora/Zamawiającego

1. Adaptacja projektu do działki oraz charakterystyka energetyczna budynku
2. Uzyskanie pozwolenia na budowę
3. Zatrudnienie kierownika budowy i założenia dziennika budowy
4. Przygotowanie płyty fundamentowej zgodnie z projektem oraz wytycznymi wykonawcy budynku
5. Instalacja elektryczna
6. Instalacja wodno-kanalizacyjna
7. Instalacja wentylacyjna
8. Wylewka
9. Instalacja grzewcza
10. Zamknięcie/wycieplenie stropu
11. Zamknięcie/wycieplenie dachu
12. Zagospodarowanie i aranżacja poddasza, tj. wykonanie wentylacji poddasza, wykonanie podłogi, ścian działowych, sufitów i skosów, rozprowadzenie instalacji elektrycznej oraz wodno-kanalizacyjnej
13. Gipsowanie, szpachlowanie i szlifowanie ścian i sufitu
14. Zakup oraz montaż schodów w przeznaczonym do tego miejscu
15. Wykończenie – malowanie ścian, biały montaż
16. Wykonanie finalnego tynku na elewacji
17. Wykonanie przyłączy zewnętrznych
18. Wykonanie uziemienia budynku (jeżeli jest wymagane)
19. Wykonanie instalacji odgromowej (jeżeli jest wymagane)

Klientom, którzy zdecydują się na zakup ERDOL HAUS, oferujemy także pomoc w przygotowaniu płyty fundamentowej. Jest to bardzo ważna część budowy, ponieważ to właśnie na niej opierać się będzie cały budynek, dlatego należy zadbać o jej odpowiednie wykonanie. Płyta jest alternatywą dla tradycyjnych fundamentów, a jej głównymi zaletami są zdecydowanie krótszy czas realizacji oraz izolacja termiczna. Wybór tego rozwiązania przyspiesza też kolejne etapy budowy – wykorzystanie płyty fundamentowej pozwala skrócić czas budowy nawet o kilka tygodni.

Wizualizacje



Projekt ERDOL 3 - Wersja lewa (salon po lewej stronie) - Dwuspadowy z poddaszem użytkowym – kąt nachylenia 35 stopni -
Bez okien/świetlików dachowych - Okna standardowe - Styropian, siatka i klej - Antracyt - Bez instalacji fotowoltaicznej



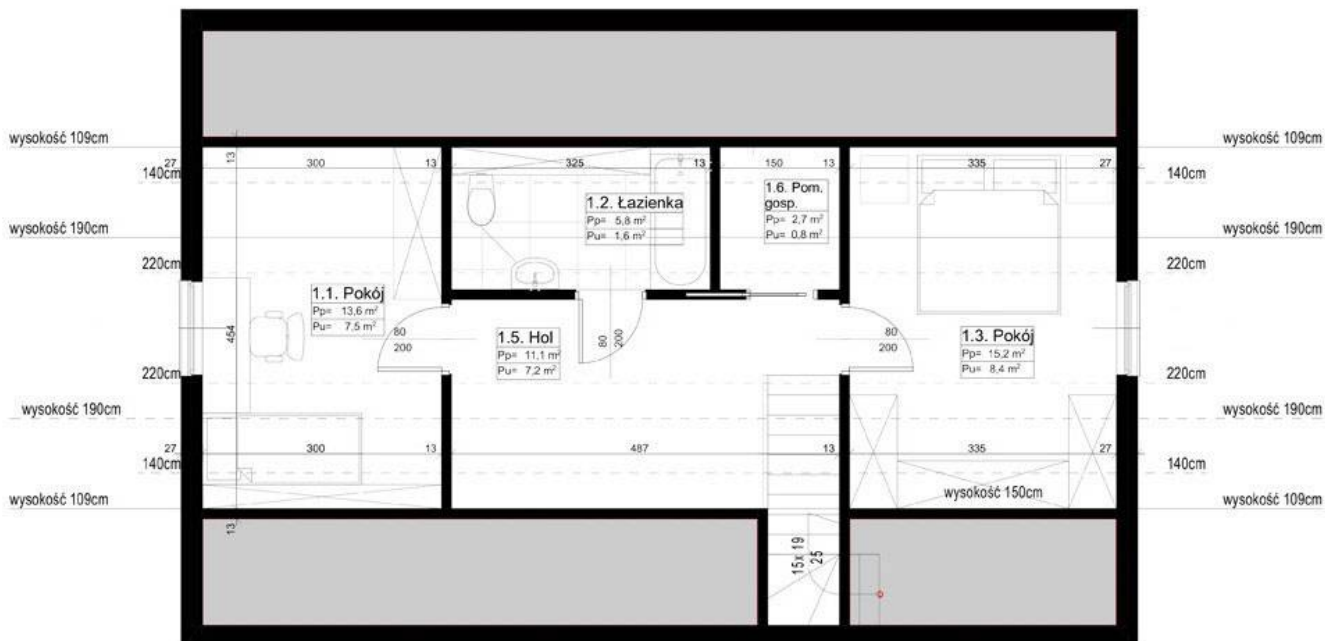
Projekt ERDOL 3 - Wersja lewa (salon po lewej stronie) - Dwuspadowy z poddaszem użytkowym – kąt nachylenia 35 stopni -
Bez okien/świetlików dachowych - Okna standardowe - Styropian, siatka i klej - Antracyt - Bez instalacji fotowoltaicznej

Przedstawiona oferta ma charakter informacyjny i nie stanowi oferty handlowej w rozumieniu Art. 66 par. 1 Kodeksu Cywilnego oraz innych przepisów prawnych. Zamieszczone wizualizacje mają charakter poglądowy i nie mogą być traktowane jako ostateczne projekty realizacyjne.

Rzuty

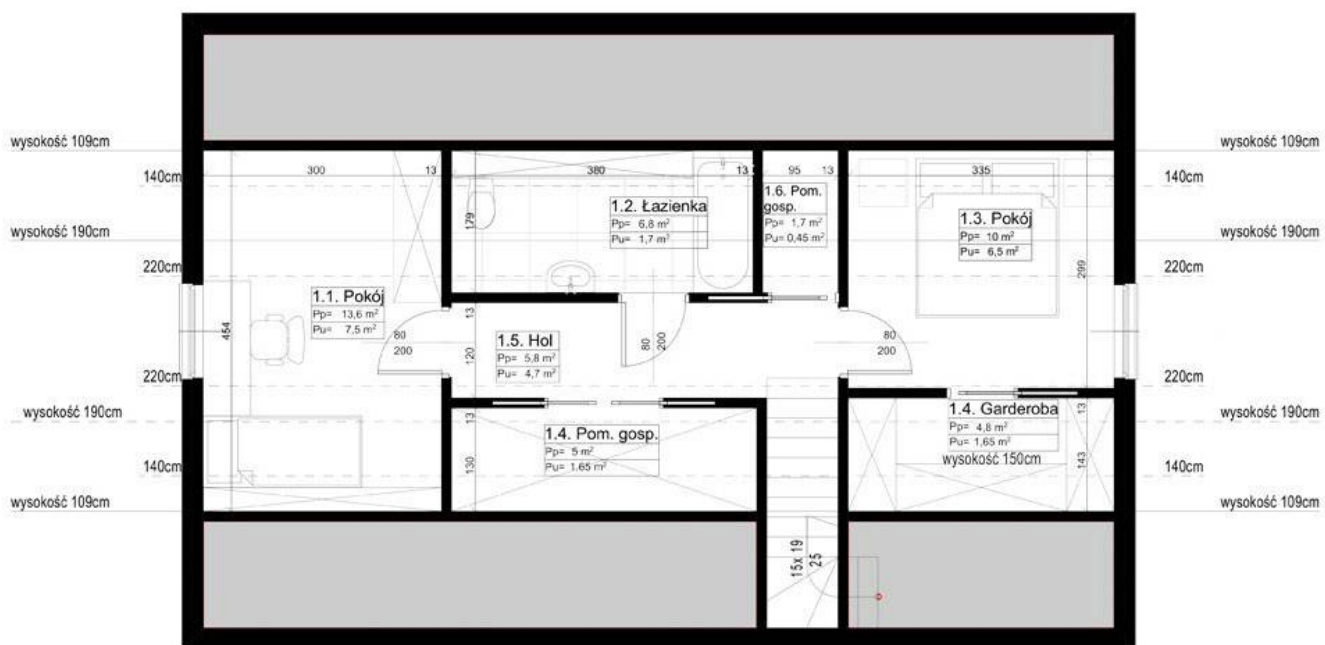


Projekt ERDOL 3 - Wersja lewa (salon po lewej stronie) - Rzut parteru



Cena nie zawiera adaptacji poddasza. Przykładowa propozycja układu funkcjonalnego.

Projekt ERDOL 3 - Wersja lewa (salon po lewej stronie) - Adaptacja poddasza - przykładowa propozycja układu funkcjonalnego



Cena nie zawiera adaptacji poddasza. Przykładowa propozycja układu funkcjonalnego.

Projekt ERDOL 3 - Wersja lewa (salon po lewej stronie) - Adaptacja poddasza - przykładowa propozycja układu funkcjonalnego

Przedstawiona oferta ma charakter informacyjny i nie stanowi oferty handlowej w rozumieniu Art. 66 par. 1 Kodeksu Cywilnego oraz innych przepisów prawnych. Zamieszczone wizualizacje mają charakter poglądowy i nie mogą być traktowane jako ostateczne projekty realizacyjne.

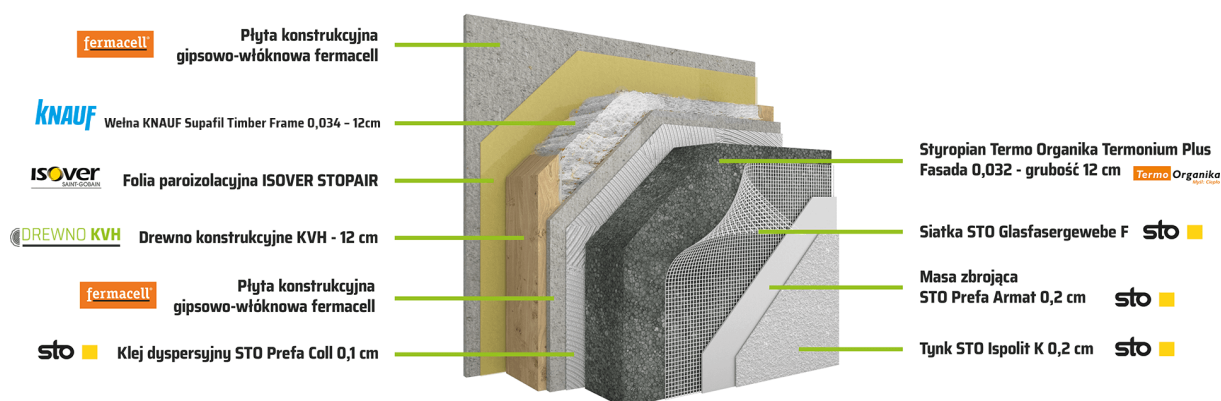
Domy prefabrykowane, czyli o naszej produkcji

Każdy produkowany przez nas dom jest prefabrykowany w naszej hali, dzięki czemu proces budowy przebiega bardzo szybko i sprawnie. Czym dokładnie jest prefabrykacja?

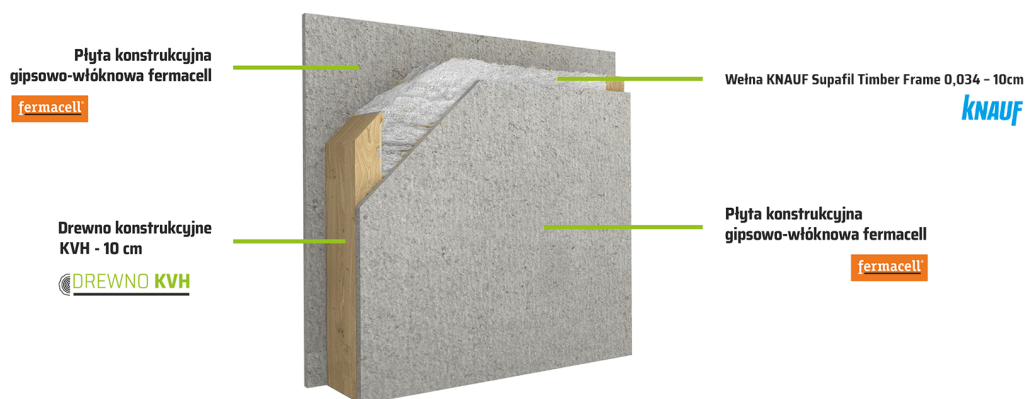
Prefabrykacja to przygotowanie poszczególnych części domu w hali produkcyjnej. Wszystkie elementy domów ERDOL HAUS powstają w nowoczesnym niemiecko-szwedzkim parku maszynowym. Proces wytworzenia wszystkich części niezbędnych do budowy domu zajmuje jedynie 3 dni! Następnie zostają one przetransportowane na miejsce budowy, gdzie kolejnym etapem jest montaż wszystkich prefabrykatów. Technologia ta pozwala na skrócenie czasu budowy domu modułowego do niezbędnego minimum.



Przekrój prefabrykowanej ściany zewnętrznej



Przekrój prefabrykowanej ściany wewnętrznej parteru



Drewno KVH

Do budowy naszych domów wykorzystujemy czterostronnie strugane drewno konstrukcyjne KVH, które charakteryzuje się wysoką wytrzymałością oraz niskim współczynnikiem przewodzenia ciepła. Podczas jego produkcji każdy element kontrolowany jest pod względem wilgotności i jakości, dzięki czemu drewno to cechuje odporność na skręcenia i pęknięcia. Drewno dobieramy od starannie wyselekcjonowanych producentów, aby jego właściwości spełniały najwyższe wymagania.

Wełna Knauf

Firma Knauf to lider wśród producentów materiałów izolacyjnych, w tym wełny której używamy do izolacji ścian zewnętrznych oraz wewnętrznych w wytwarzanych przez nas domach. Produkty tej marki posiadają najniższy na rynku współczynnik przewodzenia ciepła, a ich jakość potwierdza długa lista nagród i wyróżnień.

Folia paroizolacyjna DÖRKEN

Folia paroizolacyjna DELTA®-DAWI GP od renomowanej firmy DÖRKEN to niezawodny materiał chroniący konstrukcję domu przed wilgocią. Stosujemy ją w naszych domach jako skuteczną barierę paroszczelną, zapewniając optymalny mikroklimat i długowieczność izolacji. Produkt charakteryzuje się wysoką jakością wykonania, trwałością oraz doskonałymi parametrami szczelności.

Płyta konstrukcyjna gipsowo-włóknowa Fermacell

Jednym z głównych budulców wykorzystywanych przy budowie domów ERDOL HAUS jest płyta konstrukcyjna gipsowo-włóknowa fermacell®. Produkt ten stanowił innowację i całkowicie odmienił branżę budownictwa drewnianego. Wysoka jakość, stabilność i wodoodporność – to tylko niektóre z jego zalet. Kolejnymi są łatwy montaż oraz szeroki wachlarz zastosowań.

Styropian Termo Organika

Wybierając producenta styropianu postawiliśmy na Termo Organikę – polskiego lidera w tej dziedzinie. Firma ta od ponad 20 lat wytwarza najlepszej jakości płyty styropianowe spełniające wszystkie deklarowane parametry i zapewniające odpowiednią izolację budynku. Dowodem tego są rekomendacje techniczne Instytutu Techniki Budowlanej, który cyklicznie kontroluje jakość produktów.

Produkty izolacyjne STO

Firma STO to specjalista w produkcji izolacji cieplnych, a także materiałów wykończeniowych dla elewacji. Wykorzystanie produktów tej marki pozwala na znaczne obniżenie kosztów ogrzewania poprzez ochronę domu przed utratą ciepła oraz na zapewnienie estetycznego wyglądu fasady, która stanowi wizytówkę każdego domu.

Farby Flügger

Zewnętrzne elementy drewniane domów ERDOL HAUS malowane są przy użyciu farb duńskiej firmy Flügger. Jest to producent, który swoje wyroby kieruje do profesjonalistów od początku swojej działalności, czyli od 1890 r.



Przekrój dachu



Dachówka BRAAS

Dachy domów ERDOL HAUS pokrywamy betonową dachówką celticką marki BRAAS, która należy do koncernu BMI Group – światowego lidera na rynku pokryć dachowych. Ten szczególny rodzaj dachówki cieszy się od lat dużą popularnością ze względu na ponadczasowy wygląd oraz korzystny stosunek ceny do jakości.

Folia dachowa DORKEN Delta Vent N Plus

Dorken to ekspert w zakresie wszystkich rodzajów folii i membran budowlanych. Produkty tej firmy, wykorzystywane przez nas do konstrukcji dachu, to sprawdzone, innowacyjne i technicznie dopracowane rozwiązania, na których można polegać. Chronią dom przed wilgocią, a ich szczelność gwarantuje ochronę budynku przed utratą ciepła.

Rynny PCV Galeco

Systemy orynnowania firmy Galeco charakteryzują się wysoką wytrzymałością i odpornością na uszkodzenia mechaniczne. Nie ulegają korozji, są odporne na odbarwienia oraz szkodliwe działanie czynników atmosferycznych i substancji takich jak kwasy, sole i zasady, które mogą być rozpuszczalne w wodzie deszczowej. Ponadto ich charakterystyczny kształt zapobiega przelewaniu się wody podczas obfitych opadów.

Rynny BRYZA

System rynnowy BRYZA to innowacyjny produkt, który dzięki wiedzy inżynierskiej, nowoczesnym technologiom oraz komponentom najwyższej jakości spełnia wszystkie wymagania techniczne, praktyczne i estetyczne. Wykonane z PVC elementy cechuje niewielka masa, odporność na warunki atmosferyczne, a także trwałość koloru potwierdzona badaniami laboratoryjnymi i testami starzenia.



Właścicielem marki i projektu jest firma BOX HAUS, która już od ponad 15 lat spełnia Wasze marzenia o posiadaniu pięknego, funkcjonalnego i energooszczędnego domu. Jednocześnie jest ona gwarantem wygórowanych standardów i dbałości o szczegóły na każdym etapie. Więcej informacji znajdziesz na www.box-haus.pl.



BOX HAUS Spółka z o.o.
ul. Wyspiańskiego 6a
42-600 Tarnowskie Góry

tel: +48 732 717 200
e-mail: biuro@erdolhaus.pl

NIP: 6351844867
REGON: 369312535
KRS: 0000715071

Sąd Rejonowy w Katowicach, Wydział VIII Gospodarczy KRS
Kapitał zakładowy: 1.100.000 PLN

www.erdolhaus.pl