



# ERDOL Mini - gotowa konstrukcja

Wariant E5X7GK\_ZO\_O\_E\_BD\_BZS



Przedstawiona oferta ma charakter informacyjny i nie stanowi oferty handlowej w rozumieniu Art. 66 par. 1 Kodeksu Cywilnego oraz innych przepisów prawnych. Zamieszczone wizualizacje mają charakter poglądowy i nie mogą być traktowane jako ostateczne projekty realizacyjne.

## Konfiguracja

ERDOL Mini - gotowa konstrukcja	60 000 zł brutto
Rodzaj dachu Dach z okapem	5 500 zł brutto
Okna i drzwi Z oknami i drzwiami wejściowymi (kolor antracyt)	38 000 zł brutto
Elewacja Elewacja z płytą STEICO Protect 60mm	15 500 zł brutto
Dach i rynny Bez dachu	-
Ściany Bez zamkniętych ścian	-
<b>W sumie</b>	<b>119 000 zł brutto</b>

## Co zawiera wybrana konfiguracja

### Co robi Erdol Haus

- Prefabrykowane konstrukcje ścian zewnętrznych z ociepleniem zewnętrznym płytą STEICO PROTECT
- Prefabrykowane konstrukcje ścian wewnętrznych
- Konstrukcja dachu krokwiowo jętkowa - bez zamykania/ocieplenia stropu i dachu
- Pokrycie dachowe - membrana + łąty i kontrłąty
- Stolarka okienna wraz z montażem - EUROCOLOR SYNEGO
- Drzwi wejściowe wraz z montażem - WIKĘD linia premium
- Transport - na terenie całej Polski
- Montaż wszystkich elementów - na terenie całej Polski

### Co robisz Ty

- Zgłoszenie budowy w urzędzie
- Przygotowanie płyty fundamentowej zgodnie z projektem
- Zamknięcie/wycieplenie ścian wewnętrznych i zewnętrznych (wełna + montaż płyt Fermacell)
- Pokrycie wraz z montażem - dachówka betonowa/blacha/słoma
- Orynowanie wraz z montażem
- Instalacja elektryczna
- Instalacja wodno-kanalizacyjna
- Wylewka
- Instalacja grzewcza
- Zamknięcie/wycieplenie stropu/antresoli
- Zamknięcie/wycieplenie dachu od środka
- Wykonanie podbitki na elementach okapu
- Szpachlowanie i szlifowanie ścian i sufitu
- Wykończenie - malowanie ścian, biały montaż
- Wykonanie warstwy kleju z siatką oraz finalnego tynku, ewentualnie wykonanie elewacji drewnianej
- Parapety wraz z montażem

## Informacje

ERDOL 35m2 „gotowa konstrukcja” to wariant, w którym montażem Twojego domu zajmą się prawdziwi fachowcy. Ty nie musisz się niczym martwić – możesz spokojnie oglądać, jak w krótkim czasie powstaje Twój nowy dom. W ciągu kilku godzin postawimy szkielet budynku na płycie fundamentowej, a następnie zajmiemy się montażem pozostałych zamówionych przez Ciebie elementów domu, które możesz wybrać spośród opcji dostępnych w naszym konfiguratorze.

Jeżeli chciałbyś zaoszczędzić na kosztach montażu i sam postawić konstrukcję budynku, wybierz opcję „elementy konstrukcji”.

## Wizualizacje



Projekt ERDOL Mini - gotowa konstrukcja - Dach z okapem - Z oknami i drzwiami wejściowymi (kolor antracyt) - Elewacja z płytą STEICO Protect 60mm - Bez dachu - Bez zamkniętych ścian



Przykładowa wizualizacja wykończonego projektu ERDOL 1 - Dach z okapem

Przedstawiona oferta ma charakter informacyjny i nie stanowi oferty handlowej w rozumieniu Art. 66 par. 1 Kodeksu Cywilnego oraz innych przepisów prawnych. Zamieszczone wizualizacje mają charakter poglądowy i nie mogą być traktowane jako ostateczne projekty realizacyjne.

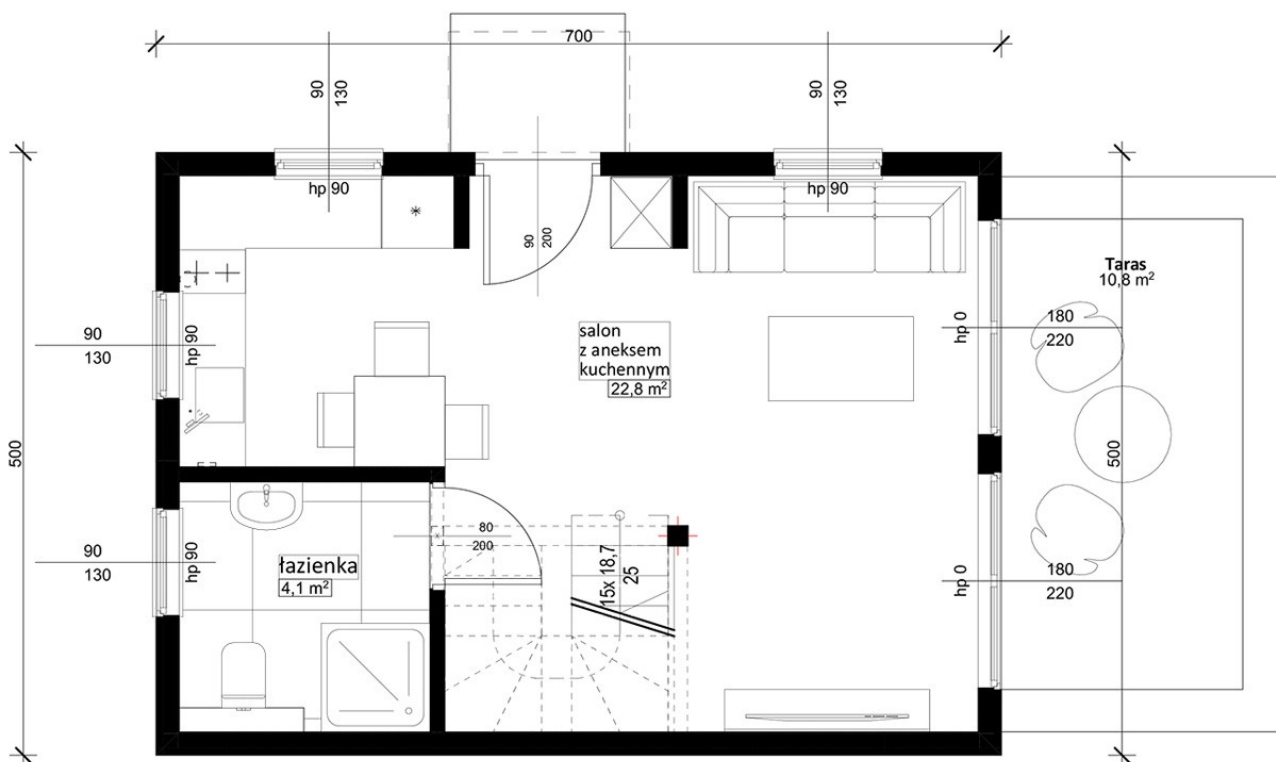


Przykładowa wizualizacja wykończonego projektu ERDOL 1 - Dach z okapem

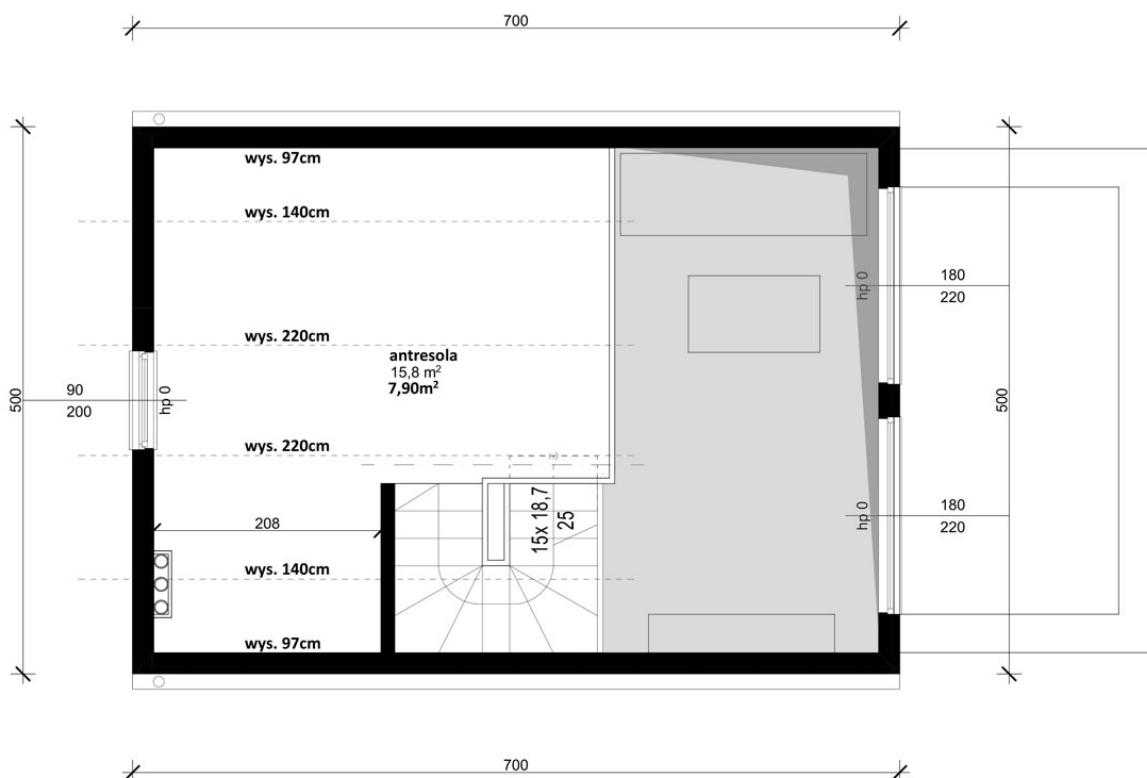


Przykładowa wizualizacja wykończonego projektu ERDOL 1 - Dach z okapem

# Rzuty



Projekt ERDOL 1 - Rzut parteru



Projekt ERDOL 1 - Rzut antresoli

Przedstawiona oferta ma charakter informacyjny i nie stanowi oferty handlowej w rozumieniu Art. 66 par. 1 Kodeksu Cywilnego oraz innych przepisów prawnych. Zamieszczone wizualizacje mają charakter poglądowy i nie mogą być traktowane jako ostateczne projekty realizacyjne.

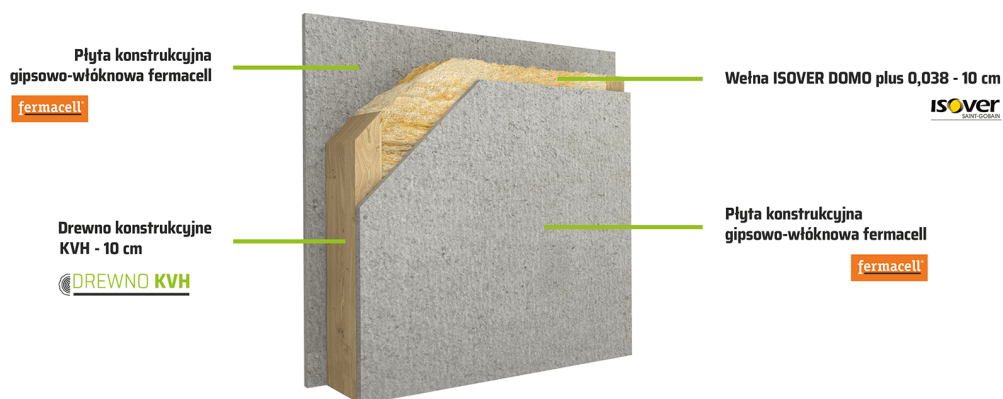
## Domy prefabrykowane, czyli naszej produkcji

Każdy produkowany przez nas dom jest prefabrykowany w naszej hali, dzięki czemu proces budowy przebiega bardzo szybko i sprawnie. Czym dokładnie jest prefabrykacja?

Prefabrykacja to przygotowanie poszczególnych części domu w hali produkcyjnej. Wszystkie elementy domów ERDOL HAUS powstają w nowoczesnym niemiecko-szwedzkim parku maszynowym. Proces wytworzenia wszystkich części niezbędnych do budowy domu zajmuje jedynie 3 dni! Następnie zostają one przetransportowane na miejsce budowy, gdzie kolejnym etapem jest montaż wszystkich prefabrykatów. Technologia ta pozwala na skrócenie czasu budowy domu modułowego do niezbędnego minimum.



## Przekrój prefabrykowanej ściany wewnętrznej parteru



**Drewno KVH**

Do budowy naszych domów wykorzystujemy czterostronnie strugane drewno konstrukcyjne KVH, które charakteryzuje się wysoką wytrzymałością oraz niskim współczynnikiem przewodzenia ciepła. Podczas jego produkcji każdy element kontrolowany jest pod względem wilgotności i jakości, dzięki czemu drewno to cechuje odporność na skręcenia i pęknięcia. Drewno dobieramy od starannie wyselekcjonowanych producentów, aby jego właściwości spełniały najwyższe wymagania.

**Wełna i folia ISOVER**

Firma ISOVER to lider wśród producentów materiałów izolacyjnych, w tym wełny i folii, których używamy do izolacji ścian zewnętrznych oraz wewnętrznych w wytwarzanych przez nas domach. Produkty tej marki posiadają najniższy na rynku współczynnik przewodzenia ciepła, a ich jakość potwierdza długa lista nagród i wyróżnień.

**Płyta konstrukcyjna Fermacell**

Jednym z głównych budulców wykorzystywanych przy budowie domów ERDOL HAUS jest płyta konstrukcyjna gipsowo-włókna fermacell®. Produkt ten stanowił innowację i całkowicie odmienił branżę budownictwa drewnianego. Wysoka jakość, stabilność i wodoodporność – to tylko niektóre z jego zalet. Kolejnymi są łatwy montaż oraz szeroki wachlarz zastosowań.

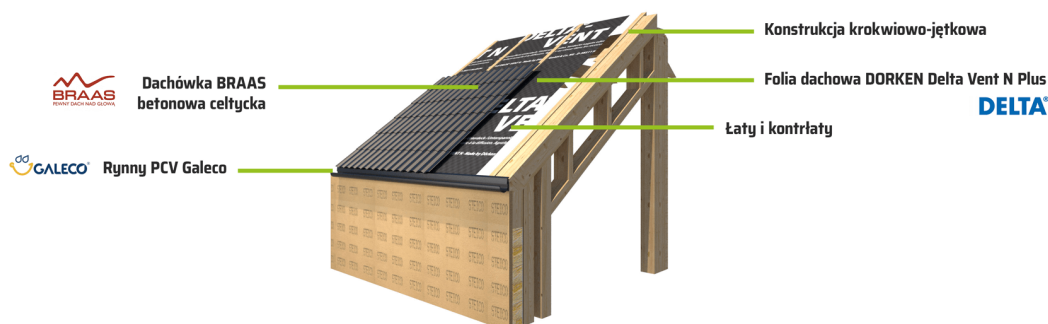
**Matą termoizolacyjną STEICO**

System budowlany STEICO to innowacyjny system materiałów konstrukcyjnych i termoizolacyjnych. Jego rozwiązania pomagają w tworzeniu ekologicznych budynków, które cechują takie właściwości jak energooszczędność czy pasywność. Domy zbudowane z wykorzystaniem materiałów STEICO są przyjazne dla środowiska i dla mieszkańców, gwarantując najwyższy komfort cieplny z wykorzystaniem niewielkich nakładów energii.

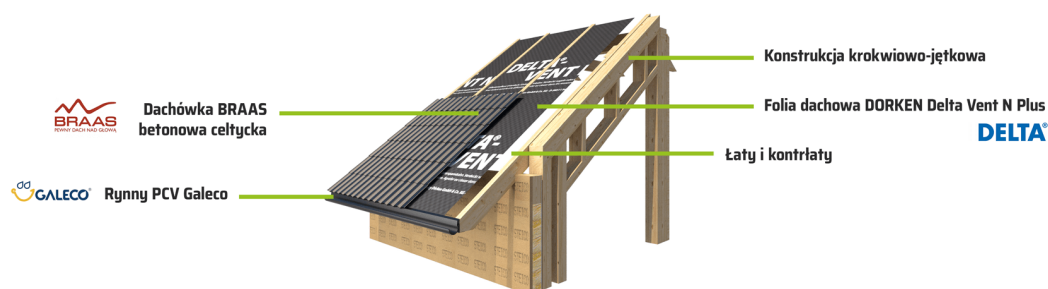




## Przekrój dachu bez okapu



## Przekrój dachu z okapem



### Dachówka BRAAS

Dachy domów ERDOL HAUS pokrywamy betonową dachówką certycką marki BRAAS, która należy do koncernu BMI Group – światowego lidera na rynku pokryć dachowych. Ten szczególny rodzaj dachówki cieszy się od lat dużą popularnością ze względu na ponadczasowy wygląd oraz korzystny stosunek ceny do jakości.

### Folia dachowa DORKEN Delta Vent N Plus

Dorken to ekspert w zakresie wszystkich rodzajów folii i membran budowlanych. Produkty tej firmy, wykorzystywane przez nas do konstrukcji dachu, to sprawdzone, innowacyjne i technicznie dopracowane rozwiązania, na których można polegać. Chronią dom przed wilgocią, a ich szczelność gwarantuje ochronę budynku przed utratą ciepła.

### Rynny PCV Galeco

Systemy orynnowania firmy Galeco charakteryzują się wysoką wytrzymałością i odpornością na uszkodzenia mechaniczne. Nie ulegają korozji, są odporne na odbarwienia oraz szkodliwe działanie czynników atmosferycznych i substancji takich jak kwasy, sole i zasady, które mogą być rozpuszczalne w wodzie deszczowej. Ponadto ich charakterystyczny kształt zapobiega przelewaniu się wody podczas obfitych opadów.



Właścicielem marki i projektu jest firma BOX HAUS, która już od ponad 15 lat spełnia Wasze marzenia o posiadaniu pięknego, funkcjonalnego i energooszczędnego domu. Jednocześnie jest ona gwarantem wygórowanych standardów i dbałości o szczegóły na każdym etapie. Więcej informacji znajdziesz na [www.box-haus.pl](http://www.box-haus.pl).

Przedstawiona oferta ma charakter informacyjny i nie stanowi oferty handlowej w rozumieniu Art. 66 par. 1 Kodeksu Cywilnego oraz innych przepisów prawnych. Zamieszczone wizualizacje mają charakter poglądowy i nie mogą być traktowane jako ostateczne projekty realizacyjne.



BOX HAUS Spółka z o.o.  
ul. Wyspiańskiego 6a  
42-600 Tarnowskie Góry

**tel: +48 732 717 200**  
**e-mail: [biuro@erdolhaus.pl](mailto:biuro@erdolhaus.pl)**

NIP: 6351844867  
REGON: 369312535  
KRS: 0000715071

Sąd Rejonowy w Katowicach, Wydział VIII Gospodarczy KRS  
Kapitał zakładowy: 1.100.000 PLN

**[www.erdolhaus.pl](http://www.erdolhaus.pl)**