



# ERDOL Mini - gotowa konstrukcja

Wariant E5X7GK\_BO\_O\_E\_D\_ZS



# Konfiguracja

|   |                          |
|---|--------------------------|
| <b>ERDOL Mini - gotowa konstrukcja</b>  | <b>60 000 zł brutto</b>  |
| Rodzaj dachu<br><b>Dach bez okapu</b>   | <b>W cenie projektu</b>  |
| Okna i drzwi<br><b>Z oknami i drzwiami wejściowymi (kolor antracyt)</b>   | <b>38 000 zł brutto</b>  |
| Elewacja<br><b>Elewacja z płytą STEICO Protect 60mm</b>   | <b>15 500 zł brutto</b>  |
| Dach i rynny<br><b>Z dachem i rynnami</b>   | <b>10 000 zł brutto</b>  |
| Ściany<br><b>Ściany ocieplone w środku wraz z płytą fermacell od wewnątrz. Ściany działowe obustronnie obite płytą fermacell.</b> | <b>14 500 zł brutto</b>  |
| <b>W sumie</b>  | <b>138 000 zł brutto</b> |

## Co zawiera wybrana konfiguracja

### Co robi Erdol Haus

- Prefabrykowane ściany zewnętrzne z wełną, przygotowanymi peszlami pod instalację elektryczną, zamknięte od środka płytami Fermacell oraz ociepleniem zewnętrznym płytą STEICO PROTECT
- Prefabrykowane ściany wewnętrzne z wełną, przygotowanymi peszlami pod instalację elektryczną, zamknięte płytami Fermacell
- Konstrukcja dachu krokwiowo jętkowa- bez zamykania/wycieplenia stropu i dachu od środka
- Pokrycie dachowe – dachówka betonowa BRAAS wraz z membranom dachową + łąty i kontrłąty
- Orynowanie wraz z montażem
- Stolarka okienna wraz z montażem - EUROCOLOR SYNEGO
- Drzwi wejściowe wraz z montażem - WIKĘD linia premium
- Transport - na terenie całej Polski
- Montaż wszystkich elementów - na terenie całej Polski

### Co robisz Ty

- Zgłoszenie budowy w urzędzie
- Przygotowanie płyty fundamentowej zgodnie z projektem
- Wykonanie Instalacji elektrycznej w wcześniej przygotowanych do tego miejscach
- Wykonanie Instalacji wodno-kanalizacyjnej w wcześniej przygotowanych do tego miejscach
- Wylewka
- Instalacja grzewcza
- Zamknięcie/ocieplenie stropu/antresoli
- Zamknięcie/ocieplenie dachu - wewnątrz
- Szpachlowanie i szlifowanie ścian i sufitu
- Wykończenie - malowanie ścian, biały montaż
- Wykonanie warstwy kleju z siatką oraz finalnego tynku, ewentualnie wykonanie elewacji drewnianej
- Parapety wraz z montażem

## Informacje

ERDOL 35m2 „gotowa konstrukcja” to wariant, w którym montażem Twojego domu zajmą się prawdziwi fachowcy. Ty nie musisz się niczym martwić – możesz spokojnie oglądać, jak w krótkim czasie powstaje Twój nowy dom. W ciągu kilku godzin postawimy szkielet budynku na płycie fundamentowej, a następnie zajmiemy się montażem pozostałych zamówionych przez Ciebie elementów domu, które możesz wybrać spośród opcji dostępnych w naszym konfiguratorze.

Jeżeli chciałbyś zaoszczędzić na kosztach montażu i sam postawić konstrukcję budynku, wybierz opcję „elementy konstrukcji”.



## Wizualizacje



Projekt ERDOL Mini - gotowa konstrukcja - Dach bez okapu - Z oknami i drzwiami wejściowymi (kolor antracyt) - Elewacja z płytą STEICO Protect 60mm - Z dachem i rynnami - Ściany ocieplone w środku wraz z płytą fermacell od wewnątrz. Ściany działowe obustronnie obite płytą fermacell.



Przykładowa wizualizacja wykończonego projektu ERDOL 1 - Dach bez okapu

Przedstawiona oferta ma charakter informacyjny i nie stanowi oferty handlowej w rozumieniu Art. 66 par. 1 Kodeksu Cywilnego oraz innych przepisów prawnych. Zamieszczone wizualizacje mają charakter poglądowy i nie mogą być traktowane jako ostateczne projekty realizacyjne.



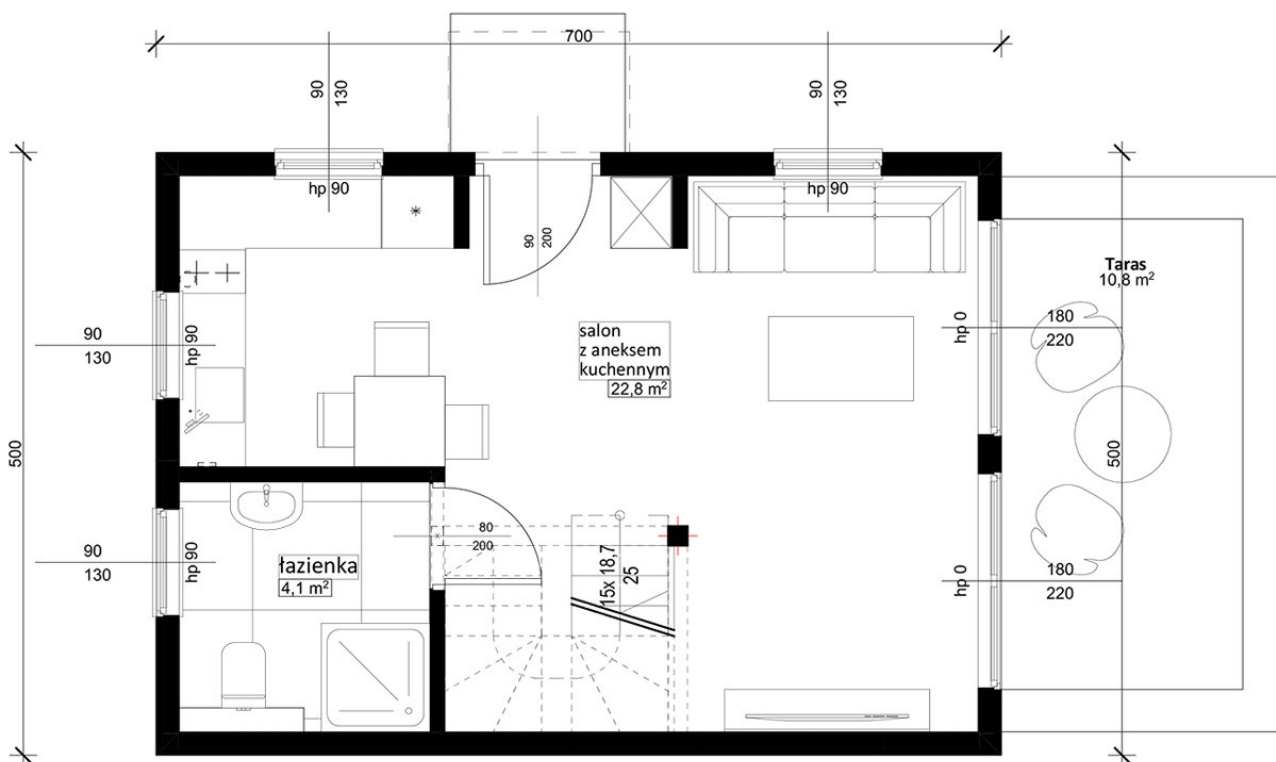


Przykładowa wizualizacja wykończonego projektu ERDOL 1 - Dach bez okapu

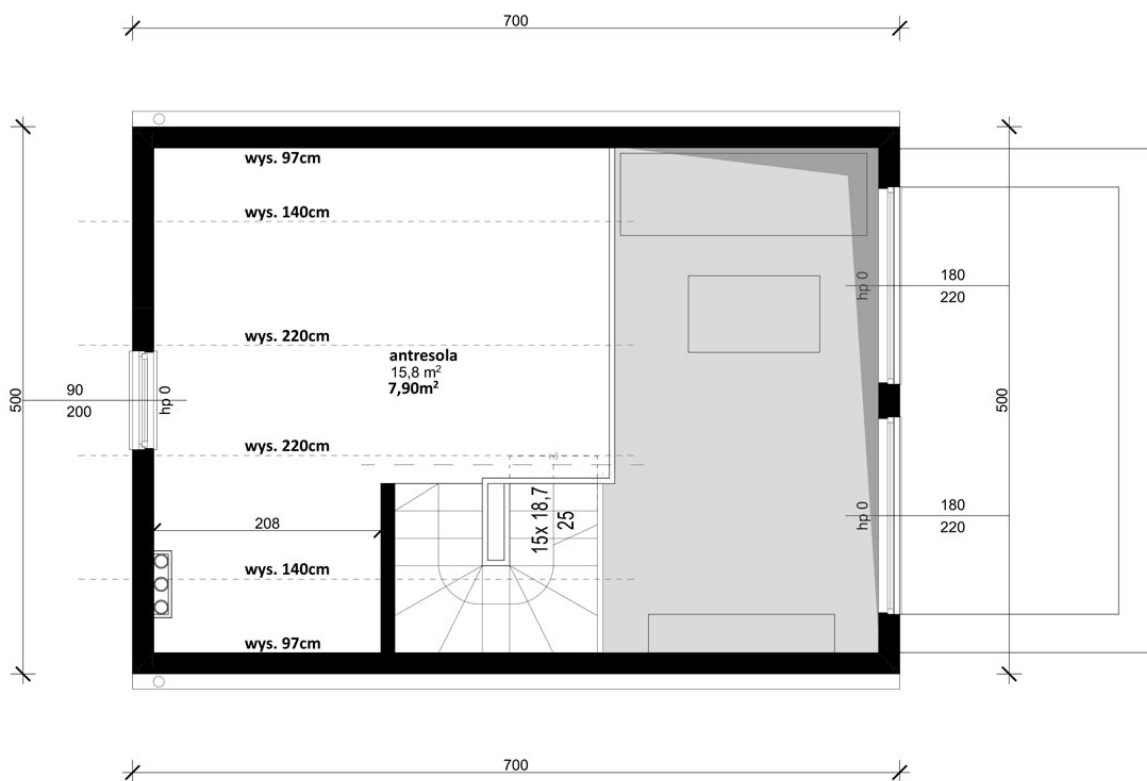


Przykładowa wizualizacja wykończonego projektu ERDOL 1 - Dach bez okapu

## Rzuty



Projekt ERDOL 1 - Rzut parteru



Projekt ERDOL 1 - Rzut antresoli

Przedstawiona oferta ma charakter informacyjny i nie stanowi oferty handlowej w rozumieniu Art. 66 par. 1 Kodeksu Cywilnego oraz innych przepisów prawnych. Zamieszczone wizualizacje mają charakter poglądowy i nie mogą być traktowane jako ostateczne projekty realizacyjne.

## Domy prefabrykowane, czyli naszej produkcji

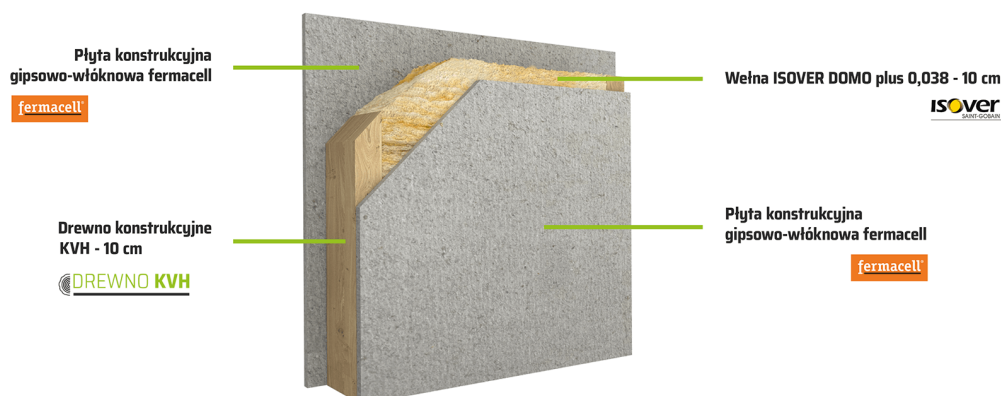
Każdy produkowany przez nas dom jest prefabrykowany w naszej hali, dzięki czemu proces budowy przebiega bardzo szybko i sprawnie. Czym dokładnie jest prefabrykacja?

Prefabrykacja to przygotowanie poszczególnych części domu w hali produkcyjnej. Wszystkie elementy domów ERDOL HAUS powstają w nowoczesnym niemiecko-szwedzkim parku maszynowym. Proces wytworzenia wszystkich części niezbędnych do budowy domu zajmuje jedynie 3 dni! Następnie zostają one przetransportowane na miejsce budowy, gdzie kolejnym etapem jest montaż wszystkich prefabrykatów. Technologia ta pozwala na skrócenie czasu budowy domu modułowego do niezbędnego minimum.



**ERDOL HAUS**

## Przekrój prefabrykowanej ściany wewnętrznej parteru



**Drewno KVH**

Do budowy naszych domów wykorzystujemy czterostronnie strugane drewno konstrukcyjne KVH, które charakteryzuje się wysoką wytrzymałością oraz niskim współczynnikiem przewodzenia ciepła. Podczas jego produkcji każdy element kontrolowany jest pod względem wilgotności i jakości, dzięki czemu drewno to cechuje odporność na skręcenia i pęknięcia. Drewno dobieramy od starannie wyselekcjonowanych producentów, aby jego właściwości spełniały najwyższe wymagania.

**Wełna i folia ISOVER**

Firma ISOVER to lider wśród producentów materiałów izolacyjnych, w tym wełny i folii, których używamy do izolacji ścian zewnętrznych oraz wewnętrznych w wytwarzanych przez nas domach. Produkty tej marki posiadają najniższy na rynku współczynnik przewodzenia ciepła, a ich jakość potwierdza długa lista nagród i wyróżnień.

**Płyta konstrukcyjna Fermacell**

Jednym z głównych budulców wykorzystywanych przy budowie domów ERDOL HAUS jest płyta konstrukcyjna gipsowo-włókna fermacell®. Produkt ten stanowił innowację i całkowicie odmienił branżę budownictwa drewnianego. Wysoka jakość, stabilność i wodoodporność – to tylko niektóre z jego zalet. Kolejnymi są łatwy montaż oraz szeroki wachlarz zastosowań.

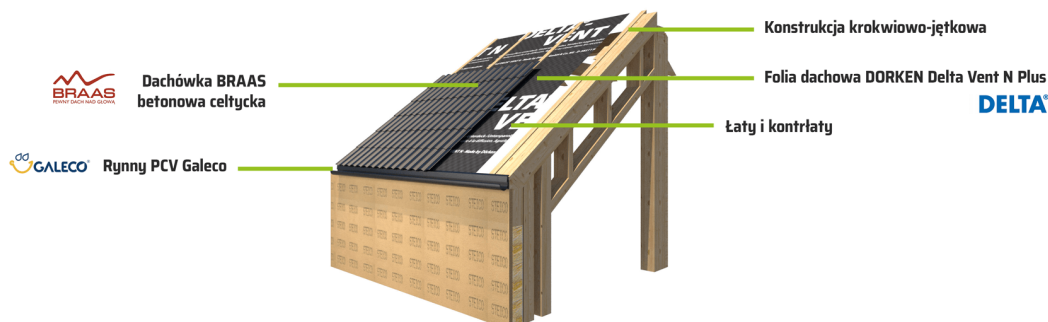
**Matą termoizolacyjną STEICO**

System budowlany STEICO to innowacyjny system materiałów konstrukcyjnych i termoizolacyjnych. Jego rozwiązania pomagają w tworzeniu ekologicznych budynków, które cechują takie właściwości jak energooszczędność czy pasywność. Domy zbudowane z wykorzystaniem materiałów STEICO są przyjazne dla środowiska i dla mieszkańców, gwarantując najwyższy komfort cieplny z wykorzystaniem niewielkich nakładów energii.

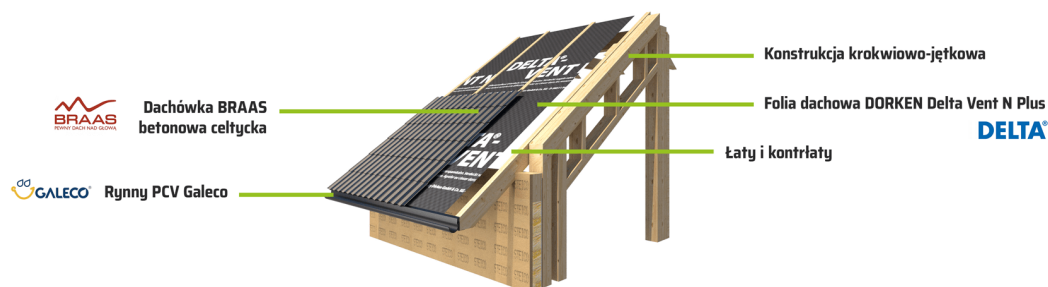




## Przekrój dachu bez okapu



## Przekrój dachu z okapem



### Dachówka BRAAS

Dachy domów ERDOL HAUS pokrywamy betonową dachówką certyfikowaną marki BRAAS, która należy do koncernu BMI Group – światowego lidera na rynku pokryć dachowych. Ten szczególny rodzaj dachówki cieszy się od lat dużą popularnością ze względu na ponadczasowy wygląd oraz korzystny stosunek ceny do jakości.

### Folia dachowa DORKEN Delta Vent N Plus

Dorken to ekspert w zakresie wszystkich rodzajów folii i membran budowlanych. Produkty tej firmy, wykorzystywane przez nas do konstrukcji dachu, to sprawdzone, innowacyjne i technicznie dopracowane rozwiązania, na których można polegać. Chronią dom przed wilgocią, a ich szczelność gwarantuje ochronę budynku przed utratą ciepła.

### Rywny PCV Galeco

Systemy orynnowania firmy Galeco charakteryzują się wysoką wytrzymałością i odpornością na uszkodzenia mechaniczne. Nie ulegają korozji, są odporne na odbarwienia oraz szkodliwe działanie czynników atmosferycznych i substancji takich jak kwasy, sole i zasady, które mogą być rozpuszczalne w wodzie deszczowej. Ponadto ich charakterystyczny kształt zapobiega przelewaniu się wody podczas obfitych opadów.



Właścicielem marki i projektu jest firma BOX HAUS, która już od ponad 15 lat spełnia Wasze marzenia o posiadaniu pięknego, funkcjonalnego i energooszczędnego domu. Jednocześnie jest ona gwarantem wygórowanych standardów i dbałości o szczegóły na każdym etapie. Więcej informacji znajdziesz na [www.box-haus.pl](http://www.box-haus.pl).

Przedstawiona oferta ma charakter informacyjny i nie stanowi oferty handlowej w rozumieniu Art. 66 par. 1 Kodeksu Cywilnego oraz innych przepisów prawnych. Zamieszczone wizualizacje mają charakter poglądowy i nie mogą być traktowane jako ostateczne projekty realizacyjne.



BOX HAUS Spółka z o.o.  
ul. Wyspiańskiego 6a  
42-600 Tarnowskie Góry

**tel: +48 732 717 200**  
**e-mail: [biuro@erdolhaus.pl](mailto:biuro@erdolhaus.pl)**

NIP: 6351844867  
REGON: 369312535  
KRS: 0000715071

Sąd Rejonowy w Katowicach, Wydział VIII Gospodarczy KRS  
Kapitał zakładowy: 1.100.000 PLN

**[www.erdolhaus.pl](http://www.erdolhaus.pl)**