



ERDOL Mini - gotowa konstrukcja

Wariant E5X7GK_BO_O_E_BD_BZS



Przedstawiona oferta ma charakter informacyjny i nie stanowi oferty handlowej w rozumieniu Art. 66 par. 1 Kodeksu Cywilnego oraz innych przepisów prawnych. Zamieszczone wizualizacje mają charakter poglądowy i nie mogą być traktowane jako ostateczne projekty realizacyjne.

Konfiguracja

ERDOL Mini - gotowa konstrukcja	60 000 zł brutto
Rodzaj dachu Dach bez okapu	W cenie projektu
Okna i drzwi Z oknami i drzwiami wejściowymi (kolor antracyt)	38 000 zł brutto
Elewacja Elewacja z płytą STEICO Protect 60mm	15 500 zł brutto
Dach i rynny Bez dachu	-
Ściany Bez zamkniętych ścian	-
W sumie	113 500 zł brutto

Co zawiera wybrana konfiguracja

Co robi Erdol Haus

- Prefabrykowane konstrukcje ścian zewnętrznych z ociepleniem zewnętrznym płytą STEICO PROTECT
- Prefabrykowane konstrukcje ścian wewnętrznych
- Konstrukcja dachu krokwiowo jętkowa - bez zamykania/ocieplenia stropu i dachu
- Pokrycie dachowe - membrana + łąty i kontrłąty
- Stolarka okienna wraz z montażem - EUROCOLOR SYNEGO
- Drzwi wejściowe wraz z montażem - WIKĘD linia premium
- Transport - na terenie całej Polski
- Montaż wszystkich elementów - na terenie całej Polski

Co robisz Ty

- Zgłoszenie budowy w urzędzie
- Przygotowanie płyty fundamentowej zgodnie z projektem
- Zamknięcie/wycieplenie ścian wewnętrznych i zewnętrznych (wełna + montaż płyt Fermacell)
- Pokrycie wraz z montażem - dachówka betonowa/blacha/słoma
- Orynowanie wraz z montażem
- Instalacja elektryczna
- Instalacja wodno-kanalizacyjna
- Wylewka
- Instalacja grzewcza
- Zamknięcie/wycieplenie stropu/antresoli
- Zamknięcie/wycieplenie dachu od środka
- Szpachlowanie i szlifowanie ścian i sufitu
- Wykończenie - malowanie ścian, biały montaż
- Wykonanie warstwy kleju z siatką oraz finalnego tynku, ewentualnie wykonanie elewacji drewnianej
- Parapety wraz z montażem

Informacje

ERDOL 35m2 „gotowa konstrukcja” to wariant, w którym montażem Twojego domu zajmą się prawdziwi fachowcy. Ty nie musisz się niczym martwić – możesz spokojnie oglądać, jak w krótkim czasie powstaje Twój nowy dom. W ciągu kilku godzin postawimy szkielet budynku na płycie fundamentowej, a następnie zajmiemy się montażem pozostałych zamówionych przez Ciebie elementów domu, które możesz wybrać spośród opcji dostępnych w naszym konfiguratorze.

Jeżeli chciałbyś zaoszczędzić na kosztach montażu i sam postawić konstrukcję budynku, wybierz opcję „elementy konstrukcji”.

Wizualizacje



Projekt ERDOL Mini - gotowa konstrukcja - Dach bez okapu - Z oknami i drzwiami wejściowymi (kolor antracyt) - Elewacja z płytą STEICO Protect 60mm - Bez dachu - Bez zamkniętych ścian



Przykładowa wizualizacja wykończonego projektu ERDOL 1 - Dach bez okapu

Przedstawiona oferta ma charakter informacyjny i nie stanowi oferty handlowej w rozumieniu Art. 66 par. 1 Kodeksu Cywilnego oraz innych przepisów prawnych. Zamieszczone wizualizacje mają charakter poglądowy i nie mogą być traktowane jako ostateczne projekty realizacyjne.

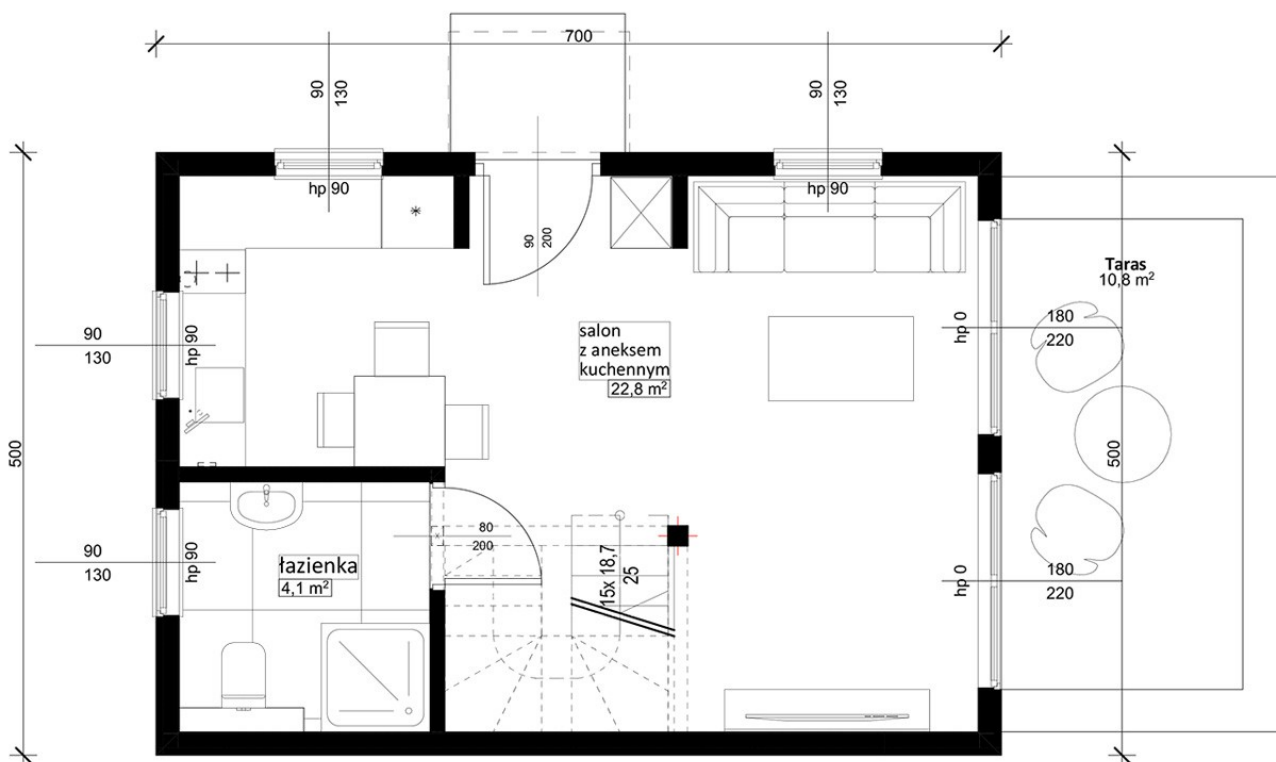


Przykładowa wizualizacja wykończonego projektu ERDOL 1 - Dach bez okapu

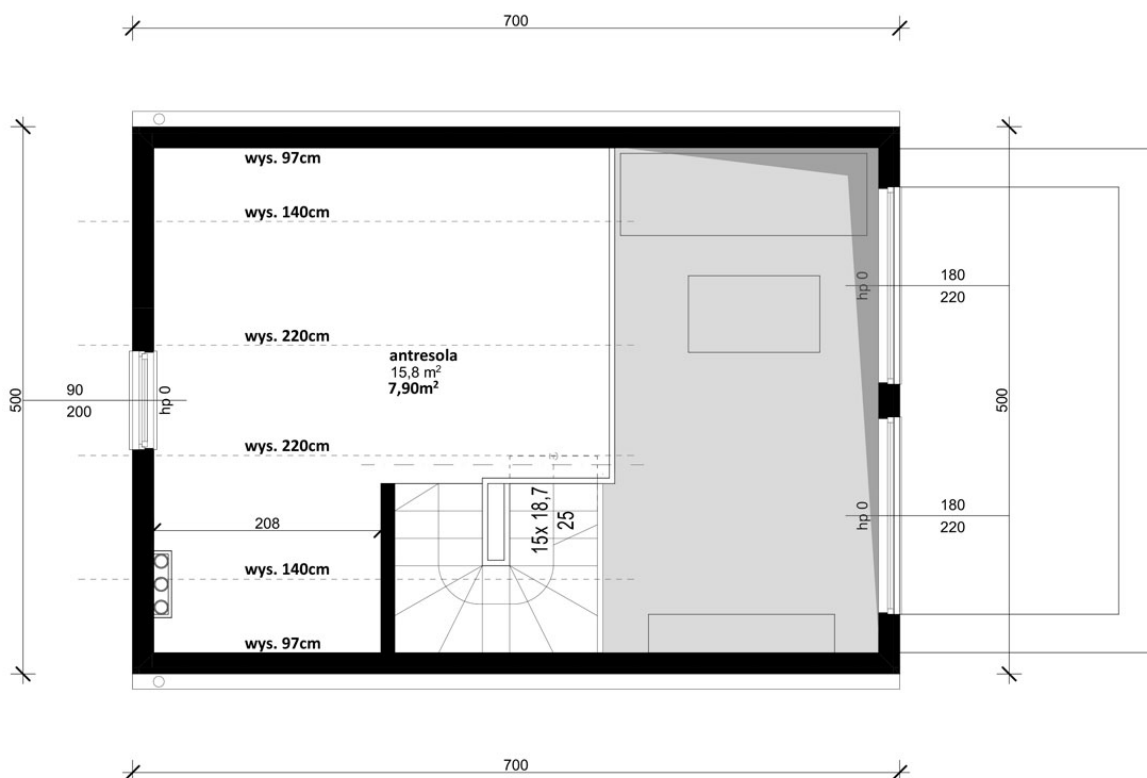


Przykładowa wizualizacja wykończonego projektu ERDOL 1 - Dach bez okapu

Rzuty



Projekt ERDOL 1 - Rzut parteru



Projekt ERDOL 1 - Rzut antresoli

Przedstawiona oferta ma charakter informacyjny i nie stanowi oferty handlowej w rozumieniu Art. 66 par. 1 Kodeksu Cywilnego oraz innych przepisów prawnych. Zamieszczone wizualizacje mają charakter poglądowy i nie mogą być traktowane jako ostateczne projekty realizacyjne.

Domy prefabrykowane, czyli naszej produkcji

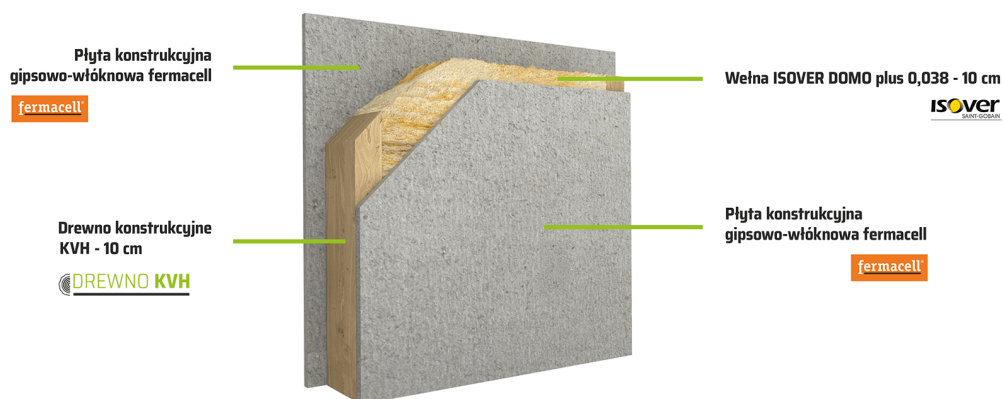
Każdy produkowany przez nas dom jest prefabrykowany w naszej hali, dzięki czemu proces budowy przebiega bardzo szybko i sprawnie. Czym dokładnie jest prefabrykacja?

Prefabrykacja to przygotowanie poszczególnych części domu w hali produkcyjnej. Wszystkie elementy domów ERDOL HAUS powstają w nowoczesnym niemiecko-szwedzkim parku maszynowym. Proces wytworzenia wszystkich części niezbędnych do budowy domu zajmuje jedynie 3 dni! Następnie zostają one przetransportowane na miejsce budowy, gdzie kolejnym etapem jest montaż wszystkich prefabrykatów. Technologia ta pozwala na skrócenie czasu budowy domu modułowego do niezbędnego minimum.



ERDOL HAUS

Przekrój prefabrykowanej ściany wewnętrznej parteru



Drewno KVH

Do budowy naszych domów wykorzystujemy czterostronnie strugane drewno konstrukcyjne KVH, które charakteryzuje się wysoką wytrzymałością oraz niskim współczynnikiem przewodzenia ciepła. Podczas jego produkcji każdy element kontrolowany jest pod względem wilgotności i jakości, dzięki czemu drewno to cechuje odporność na skręcenia i pęknięcia. Drewno dobieramy od starannie wyselekcjonowanych producentów, aby jego właściwości spełniały najwyższe wymagania.

Wełna i folia ISOVER

Firma ISOVER to lider wśród producentów materiałów izolacyjnych, w tym wełny i folii, których używamy do izolacji ścian zewnętrznych oraz wewnętrznych w wytwarzanych przez nas domach. Produkty tej marki posiadają najniższy na rynku współczynnik przewodzenia ciepła, a ich jakość potwierdza długa lista nagród i wyróżnień.

Płyta konstrukcyjna Fermacell

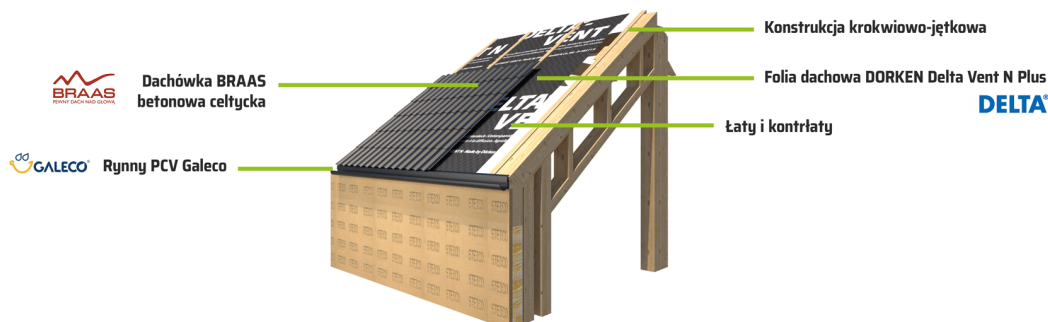
Jednym z głównych budulców wykorzystywanych przy budowie domów ERDOL HAUS jest płyta konstrukcyjna gipsowo-włókna fermacell®. Produkt ten stanowił innowację i całkowicie odmienił branżę budownictwa drewnianego. Wysoka jakość, stabilność i wodoodporność – to tylko niektóre z jego zalet. Kolejnymi są łatwy montaż oraz szeroki wachlarz zastosowań.

Matą termoizolacyjną STEICO

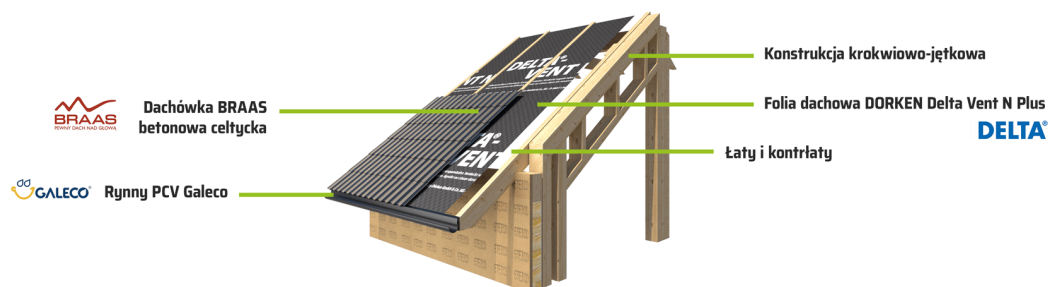
System budowlany STEICO to innowacyjny system materiałów konstrukcyjnych i termoizolacyjnych. Jego rozwiązania pomagają w tworzeniu ekologicznych budynków, które cechują takie właściwości jak energooszczędność czy pasywność. Domy zbudowane z wykorzystaniem materiałów STEICO są przyjazne dla środowiska i dla mieszkańców, gwarantując najwyższy komfort cieplny z wykorzystaniem niewielkich nakładów energii.



Przekrój dachu bez okapu



Przekrój dachu z okapem



Dachówka BRAAS

Dachy domów ERDOL HAUS pokrywamy betonową dachówką certyfikowaną marki BRAAS, która należy do koncernu BMI Group – światowego lidera na rynku pokryć dachowych. Ten szczególny rodzaj dachówki cieszy się od lat dużą popularnością ze względu na ponadczasowy wygląd oraz korzystny stosunek ceny do jakości.

Folia dachowa DORKEN Delta Vent N Plus

Dorken to ekspert w zakresie wszystkich rodzajów folii i membran budowlanych. Produkty tej firmy, wykorzystywane przez nas do konstrukcji dachu, to sprawdzone, innowacyjne i technicznie dopracowane rozwiązania, na których można polegać. Chronią dom przed wilgocią, a ich szczelność gwarantuje ochronę budynku przed utratą ciepła.

Rynny PCV Galeco

Systemy orynnowania firmy Galeco charakteryzują się wysoką wytrzymałością i odpornością na uszkodzenia mechaniczne. Nie ulegają korozji, są odporne na odbarwienia oraz szkodliwe działanie czynników atmosferycznych i substancji takich jak kwasy, sole i zasady, które mogą być rozpuszczalne w wodzie deszczowej. Ponadto ich charakterystyczny kształt zapobiega przelewaniu się wody podczas obfitych opadów.



Właścicielem marki i projektu jest firma BOX HAUS, która już od ponad 15 lat spełnia Wasze marzenia o posiadaniu pięknego, funkcjonalnego i energooszczędnego domu. Jednocześnie jest ona gwarantem wygórowanych standardów i dbałości o szczegóły na każdym etapie. Więcej informacji znajdziesz na www.box-haus.pl.

Przedstawiona oferta ma charakter informacyjny i nie stanowi oferty handlowej w rozumieniu Art. 66 par. 1 Kodeksu Cywilnego oraz innych przepisów prawnych. Zamieszczone wizualizacje mają charakter poglądowy i nie mogą być traktowane jako ostateczne projekty realizacyjne.



BOX HAUS Spółka z o.o.
ul. Wyspiańskiego 6a
42-600 Tarnowskie Góry

tel: +48 732 717 200
e-mail: biuro@erdolhaus.pl

NIP: 6351844867
REGON: 369312535
KRS: 0000715071

Sąd Rejonowy w Katowicach, Wydział VIII Gospodarczy KRS
Kapitał zakładowy: 1.100.000 PLN

www.erdolhaus.pl